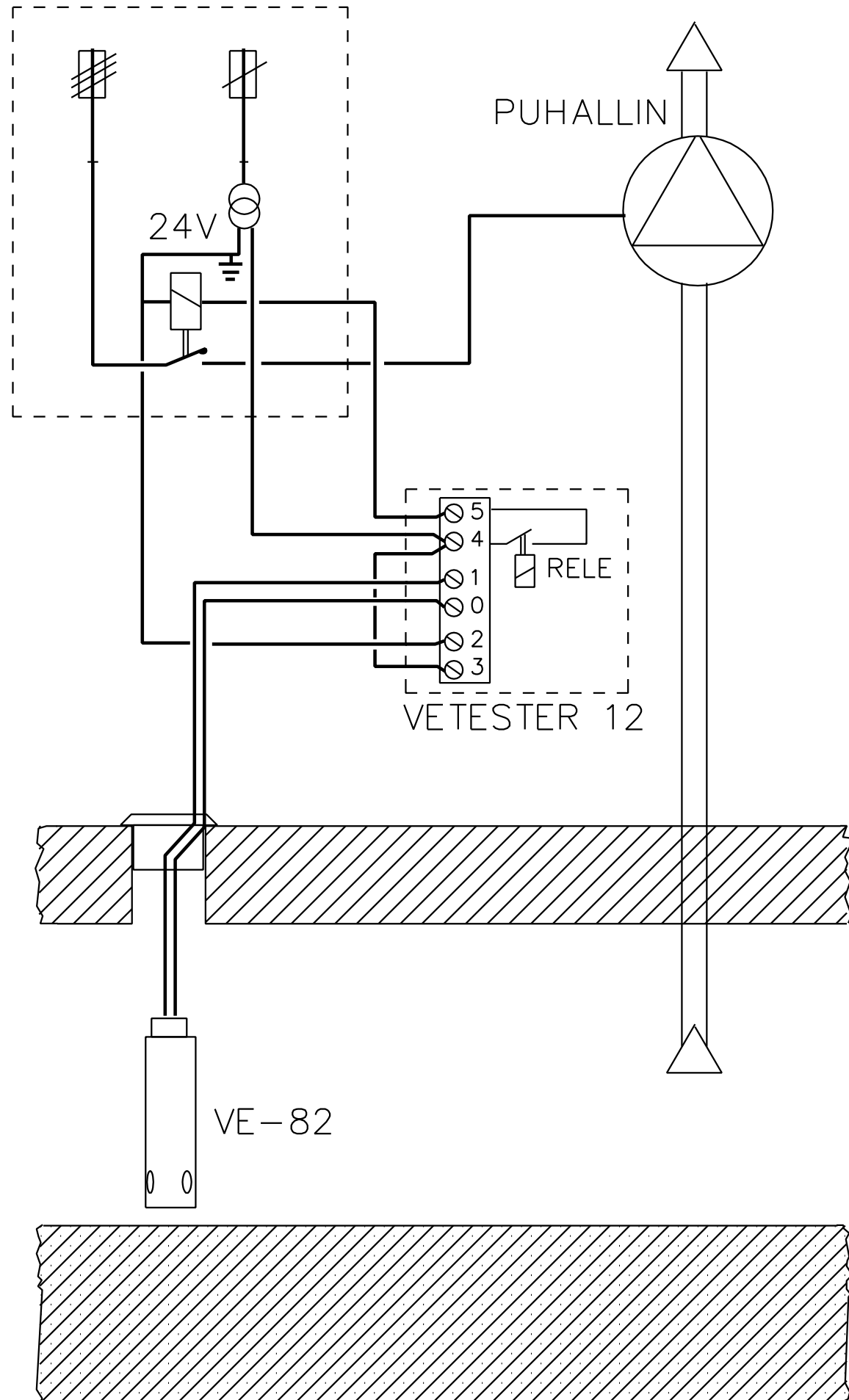


SÄHKÖKESKUS



TUULETUKSEN OHJAUS KOSTEUDEN MUKAAN

TUULETETTAVAN RAKENTEEN SISÄÄN ASENNETAAN SUHTEELLISEN ILMANKOSTEUDEN TUNNISTAVA ANTURI, VE-82.

ANTURIN JOHTO KYTKETÄÄN VETESTER12: EEN, JOKA OHJAA SÄHKÖKESKUKSEEN ASENNETTAVAA KONTAKTORIA.

KONTAKTORIN KELA ON 24Vac, JOLLE VIRTA TUODaan KESKUKSEEN ASENNETTAVASTA MUUNTAJASTA. SAMASTA MUUNTAJASTA OTETAAN MYÖS VETESTER12 SYÖTTÖ.

KUN TUULETETTAVAN TILAN KOSTEUS NOUSEE YLI 70% PUHALLIN KÄYNNISTYY JA PYSÄHTYY, KUN KOSTEUS ON PIENENTYNYT.

KOSTEUSRAJA ON MUUTETTAVISSA YLEMMÄKSI TAI ALEMMAKSI.